

# PRO GRAMA

BI ARDÓSIA  
VALONGO

# ENAL

**3AV** BIENAL DA  
ARDÓSIA DE  
VALONGO

A I Bienal de Ardósia de Valongo é uma forma de fazer justiça à história desta pedra negra, considerada por muitos “a melhor ardósia do mundo”. Pretendemos com esta iniciativa gerar um diálogo entre artistas e história local, um diálogo que permita reforçar a identidade desta marca tão poderosa do nosso território e que sirva também para homenagear as gentes que a construíram com tanto sacrifício.

Enquanto recurso de expansão económica do Município de Valongo, a Ardósia deu origem à história de uma comunidade, pela sua relevância económica, simbólica e afetiva na realidade do nosso concelho, em especial na freguesia de Campo.

Além de comprovar a história local, a marca Ardósia também conhecida por Lousa apresenta potencialidades plásticas diversas, possibilitando a criação de trabalhos artísticos singulares que, para além de utilizar este meio identitário do concelho de Valongo, irão reiterar a passagem do autor e sublinhar a importância deste material, como referência deste Concelho para quem nos visita.

Acreditamos que esta Bienal da Ardósia de Valongo será a primeira de muitas, afirmando-se como um meio de certificação da tradição, mas acima de tudo como uma forma de reconhecimento de uma comunidade e do seu futuro.

Com as suas intervenções e criações contemporâneas, esta iniciativa vai certamente ser capaz de estimular o interesse e o conhecimento de públicos de diferentes origens e idades pela Arte Contemporânea, pelo Património e pela Identidade Histórica.

José Manuel Ribeiro  
Presidente da Câmara Municipal de Valongo

# INTRO DU ÇÃO

A realização da Bienal de Ardósia de Valongo, tem o propósito de criar um confronto entre arte contemporânea e património, perscrutando as múltiplas possibilidades associadas a este bem cultural. Apresentamos um programa de atividades delineadas por diferentes ações de intervenção, sensibilização e formação de públicos para a imagem, criação, inovação e as artes, materializando um projeto educativo, com atividades paralelas multidisciplinares apostando numa época cultural ativa e transformadora, no Concelho de Valongo e na Área Metropolitana do Porto.



# CON- CURSO

BIENAL DA ARDÓSIA DE VALONGO 18

# DE FOTO- GRAFIA

Os interessados deverão submeter as candidaturas até 30 de abril de 2018, através de formulário próprio, no site da Bienal. As datas, as condições gerais para submissão de candidaturas, entre outras informações úteis, estão disponíveis para consulta online.



Exposição resultante  
do concurso em  
data a anunciar

Convidámos todos aqueles que gostam de fotografia, quer sejam fotógrafos amadores ou profissionais, que através da observação e com o objectivo da proteção do Património Cultural local, participem com os seus trabalhos pela sua particularidade, inovação e criatividade.

# CON- CURSO DESIGN DE PRODUTO

BIENAL DA ARDÓSIA DE VALONGO 18

Destina-se aos profissionais e alunos e promove um contacto real com as potencialidades da Ardósia. A Autarquia de Valongo oferece a possibilidade de conhecer a origem desta matéria-prima e pretende recensear os diferentes profissionais que realizam projectos nesta área.



Exposição resultante  
do concurso em  
data a anunciar

## ESTUDANTES PROFISSIONAIS

Com o objectivo de apoiar a criação de projetos inovadores e originais, a autarquia com o apoio da Pereira Gomes & Carvalho, Lda, oferece a possibilidade de vista ao processo de extração e produção.

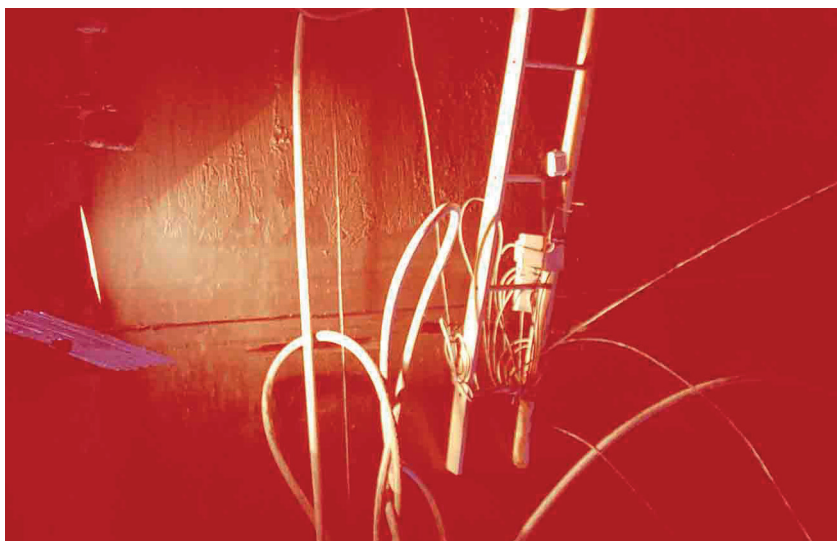
Os interessados deverão submeter as candidaturas até 30 de abril de 2018, através de formulário próprio no site da Bienal. As datas, as condições gerais para submissão de candidaturas, entre outras informações úteis, estão disponíveis para consulta online



# RESIDÊN- CIAS ARTISTI- CAS

BIENAL DA ARDÓSIA DE VALONGO 18

Os interessados deverão submeter as candidaturas até 30 de abril de 2018, através de formulário próprio, no site da Bienal. As datas, as condições gerais para submissão de candidaturas, entre outras informações úteis, estão disponíveis para consulta online



A Empresa das Lousas de Valongo Sa. é um espaço que pretende ser uma plataforma onde criadores e intérpretes podem desenvolver os seus projetos. É neste contexto, que o programa de Residências Artísticas dará acolhimento a escultores, a nível nacional e internacional por um período de criação de três semanas, que culminará com a fixação da obra em uma das freguesias do concelho.

[www.bienalardosiavalongo.pt](http://www.bienalardosiavalongo.pt)

# WORKSHOPS DE BATES



BIENAL DA ARDÓSIA DE VALONGO 18

A partir das diferentes áreas de abordagem do programa da Bienal de Ardósia, o serviço educativo oferece diferentes atividades e workshops, que apostam na aprendizagem sobre a ardósia. Tendo sempre presente a preservação e divulgação do Património Cultural local, propomos diferentes dinâmicas que contribuem para a reflexão e conhecimento. Nesse sentido, apresentamos um serviço educativo que funcionará a partir do Fórum Cultural de Ermesinde.

Abordam os temas constantes no programa e trazem ao público as diferentes leituras e/ou visões, sobre este bem patrimonial local, a ardósia, através do contacto informal, quer com estudiosos, entendidos e curiosos, portugueses ou estrangeiros, quer com o público em geral. Os interessados deverão submeter as inscrições até 15 dias antecedentes à atividade. As datas, horários e conteúdos, estão disponíveis para consulta online

[www.bienalardosiaavalongo.pt](http://www.bienalardosiaavalongo.pt)


Realizam-se todas as quartas e sábados das 10h00 às 18h00, mediante marcação prévia em grupos limitados a 20 pessoas.

BIENAL DA ARDÓSIA DE VALONGO 18

# VISITAS GUI ADAS

Partindo do itinerário apresentado, a visita orientada proporciona um enquadramento e contextualização únicos, de modo a que o visitante fique a conhecer a história da ardósia, das minas, do mineiro e produção. Os interessados deverão submeter as inscrições até 7 dias antecedentes à visita. As datas, horários e conteúdos, estão disponíveis para consulta online.

[www.bienalardosiaivalongo.pt](http://www.bienalardosiaivalongo.pt)



# ITINERÁRIO

BIENAL DA ARDÓSIA DE VALONGO 18

## Itinerário 1:

- Museu da Lousa
- Exposição
- Participação em Workshop (opcional) Posto de Turismo

## Itinerário 2:

- Museu da Lousa
- Empresa de Lousas de Valongo (Mina a Céu Aberto)
- Posto de Turismo
- Participação em Workshop (opcional)

## Itinerário 3:

- Museu da Lousa
- (Mina Subterrânea)
- Pereira Gomes & Carvalho Lda
- Posto de Turismo
- Participação em Workshop (opcional)





# BIENAL DA ARDÓSIA DE VALONGO 18



VALONGO • CÂMARA MUNICIPAL



Em parceria com



FACULDADE DE BELAS ARTES  
UNIVERSIDADE DO PORTO