

## 5. CARACTERIZAÇÃO DA SINALIZAÇÃO TEMPORÁRIA A IMPLEMENTAR

Para a execução dos respetivos trabalhos será necessário efetuar um corte de trânsito na Av. Eng. Armando Magalhães, o que implica a necessidade de desvios no trânsito.

Como a Avenida dispõe de separador central, funcionará da seguinte forma: o trânsito que vem do lado da Câmara Municipal fará sempre o desvio indicado. O trânsito que vem da rotunda fará sempre o percurso normal, alternando de via conforme os trabalhos se realizem numa via ou noutra. Posto isto, temporariamente circularão na via contrária, devidamente indicada e sinalizada.

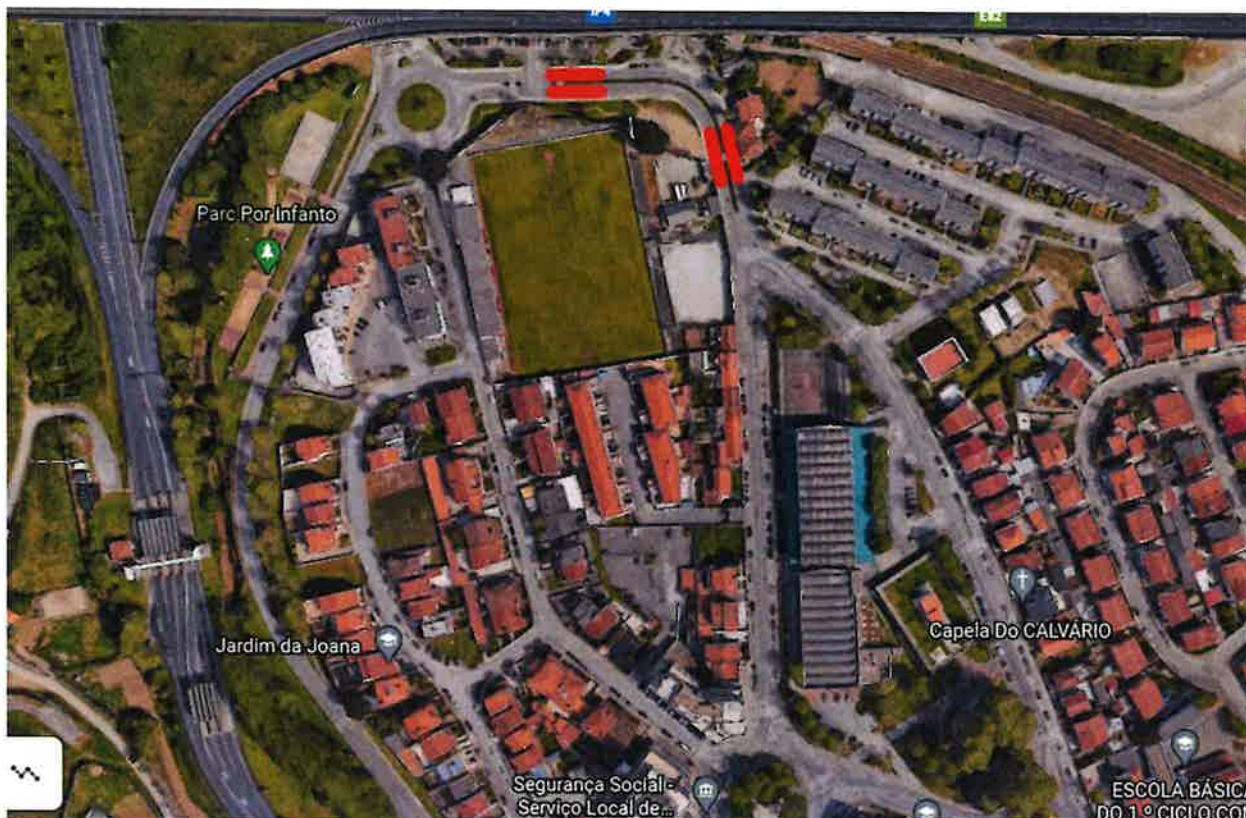


## 6. CONDIÇÕES A VERIFICAR

Será mantida toda a sinalização temporária até estarem concluídos todos os trabalhos que apresentem perigo, para pessoas e veículos. Toda a sinalização a utilizar será de material refletor e obedecerá às características constantes da regulamentação em questão.

## LOCALIZAÇÃO

- Av. dos Desportos



## 2. TRABALHOS A EXECUTAR

Pavimentação de passeadeiras sobrelevadas.

## 3. DATA E DURAÇÃO DOS TRABALHOS

Data: 08/06/2021

Duração: 1 dia

## 4. HORÁRIO DE TRABALHO

8h – 12h / 13h – 17h