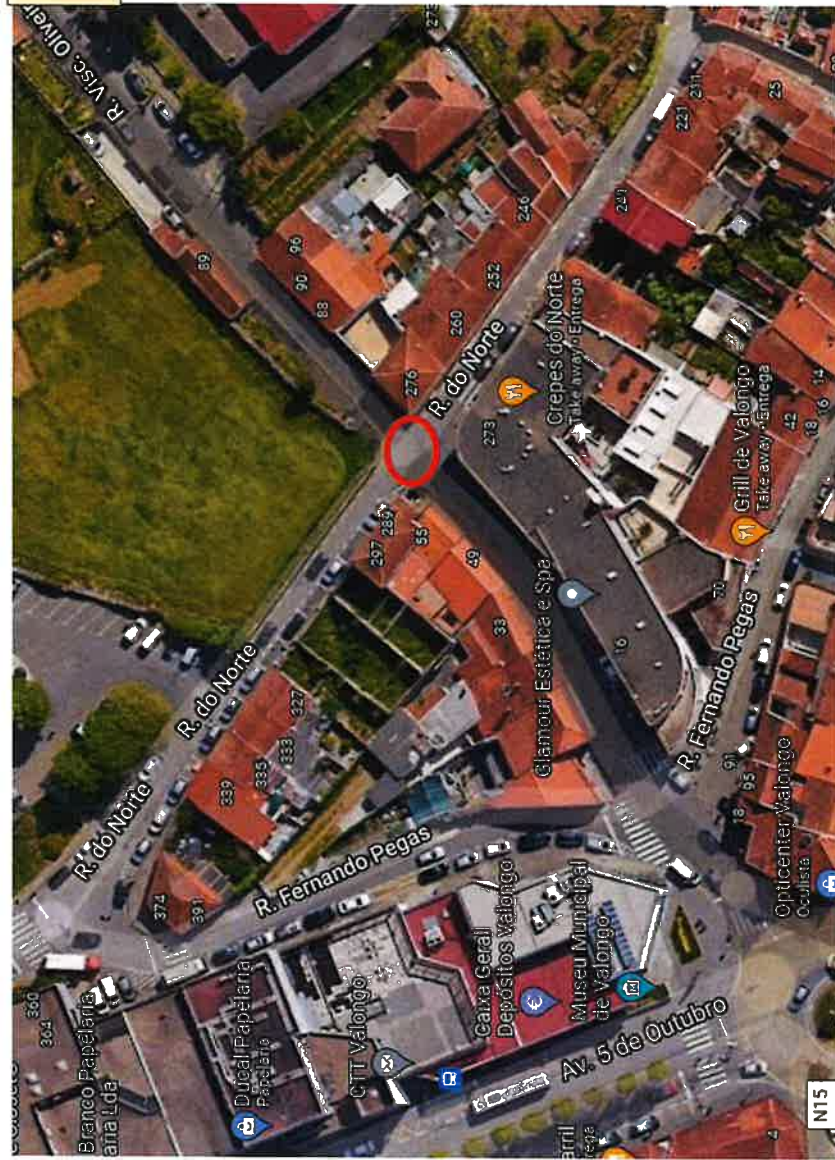
	PLANTA DE SINALIZAÇÃO TEMPORÁRIA		Número	Página
			1	2/3
Empreitada: "Reperfilamento da Rua Visconde Oliveira do Paço, Rua do Norte e Rua Fernando Pegas, Valongo - Fase 1"				
Dono da Obra: Município de Valongo		Fiscalização: Município de Valongo		
Projetista: Município de Valongo		Empreiteiro: DIZconstrução, Lda		

Localização da Intervenção: Rua Visconde Oliveira do Paço e Rua do Norte 4440-452 Valongo



DIZconstrução Lda
 Parque do EDT - Agração, Telões
 4600-758 Amaranite

Tel. (+351) 913 913 403
 Tel. (+351) 914 076 211
 E-mail: geral@dz.com.pt

NIF: 514 129 000
 Capital Social: 500.000,00€
 Alvará: 83395