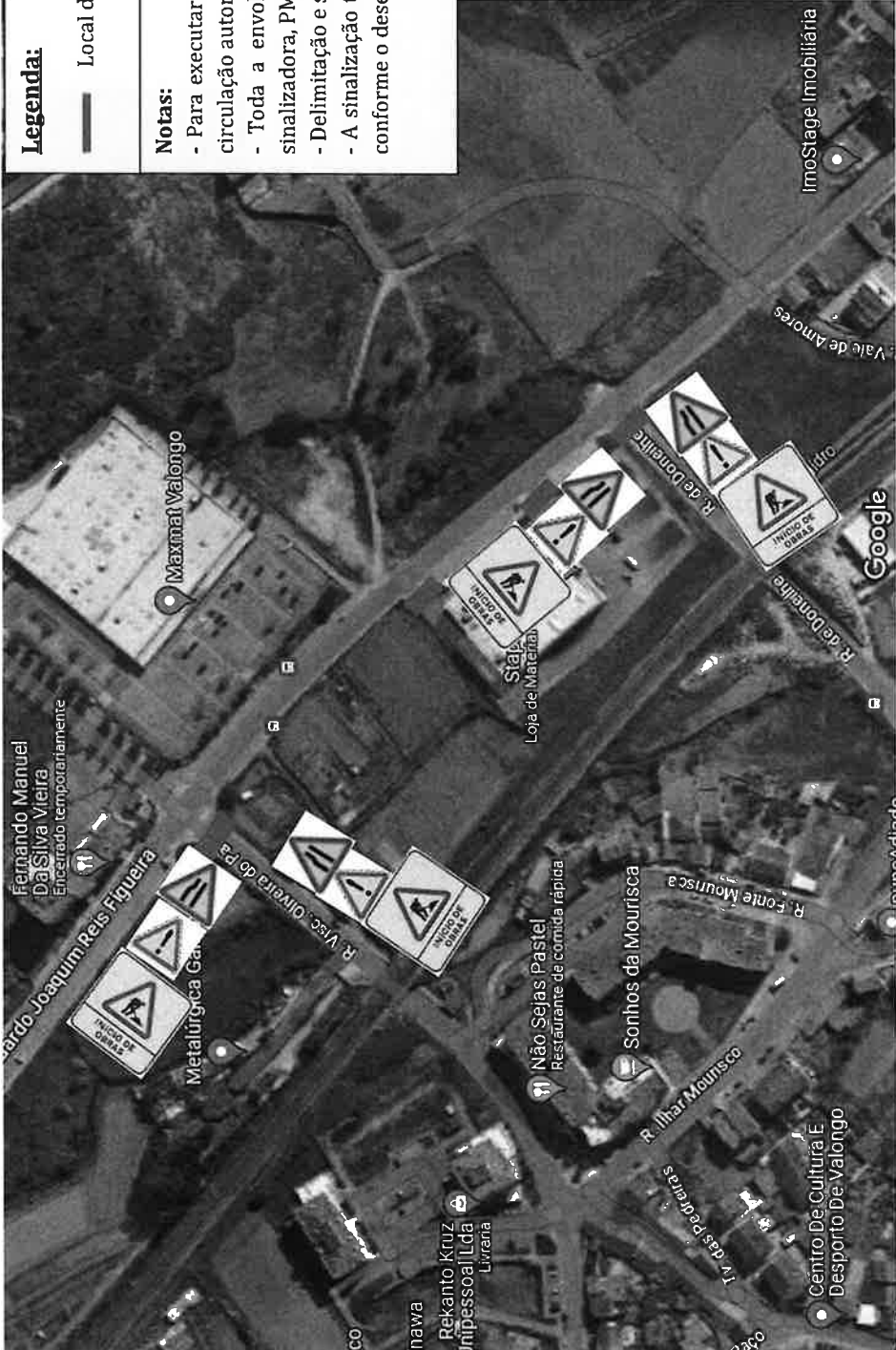
	PLANO DE SINALIZAÇÃO TEMPORÁRIA		Número 01	Página 8/10
	Empreitada: "Percurso Ciclável de Valongo - 2º Fase - Apeadeiro de Susão/Estação Ferroviária da CP"			PSS.13.02
Dono da Obra: Município de Valongo		Fiscalização: Município de Valongo		
Projetista: Município de Valongo		Empreiteiro: DIZconstrução, Lda		

Plano de Sinalização a implementar – Rua Eduardo Joaquim Reis Figueira - Valongo



Legenda:

— Local de Intervenção

Notas:

- Para executar os trabalhos de aplicação de é necessário condicionar a circulação automóvel. O trabalho será realizado de forma alternada.
- Toda a envolvente da zona de trabalhos será delimitada por rede sinalizadora, PMP's e Cones de sinalização.
- Delimitação e sinalização de um caminho para a circulação de peões.
- A sinalização temporária será colocada de 20 em 20 metros e ajustada conforme o desenvolvimento dos trabalhos.

DIZconstrução Lda
 Parque do EDT – Agração, Telões
 4600-758 Amaranite

Tel. (+351) 913 913 403
 Tel. (+351) 914 076 211
 E-mail: geral@diz.com.pt

NIF: 514 129 000
 Capital Social: 700.000,00€
 Alvará: 83395