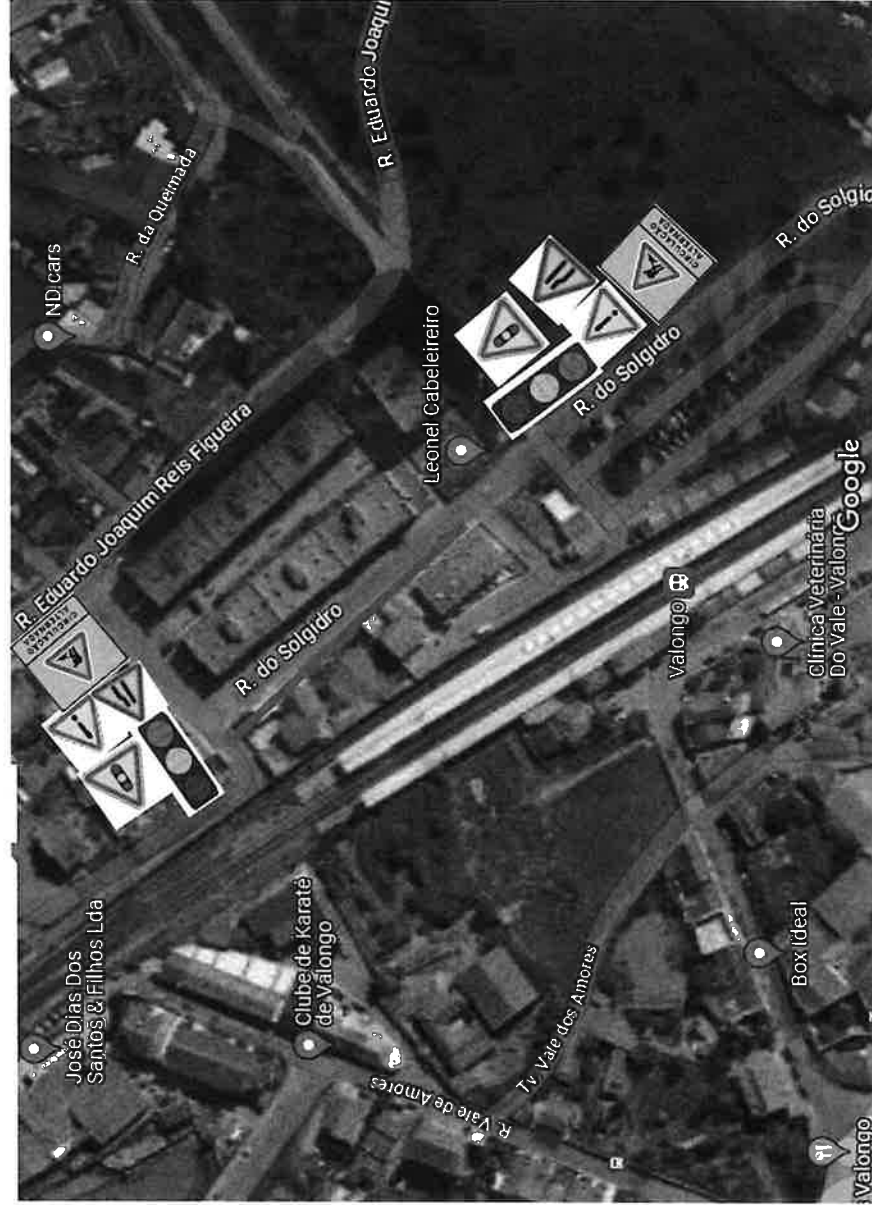
	PLANO DE SINALIZAÇÃO TEMPORÁRIA		Número	Página
			01	10/10
Empreitada: "Percurso Ciclável de Valongo - 2ª Fase - Apeadeiro de Susão/Estação Ferroviária da CP"				
Dono da Obra: Município de Valongo		Fiscalização: Município de Valongo		
Projetista: Município de Valongo		Empreiteiro: DIZconstrução, Lda		

Plano de Sinalização a implementar – Rua do Solgidro – Valongo



Legenda:

— Local de Intervenção

Notas:

- A circulação automóvel na Rua do Solgidro será realizada com recurso a sinalização luminosa (semáforos).
- Toda a envolvente da zona de trabalhos será delimitada por rede sinalizadora, PMP's e Cones de sinalização.
- Delimitação e sinalização de um caminho para a circulação de peões.
- A sinalização temporária será colocada de 20 em 20 metros e ajustada conforme o desenvolvimento dos trabalhos.

DIZconstrução Lda

NIF: 514 129 000

Parque do EDT – Agração , Teiões

Capital Social: 700.000,00€

4600-758 Amairante

E-mail: geral@diz.com.pt

Alvará: 83395

Tel. (+351) 913 913 403

Tel. (+351) 914 076 211