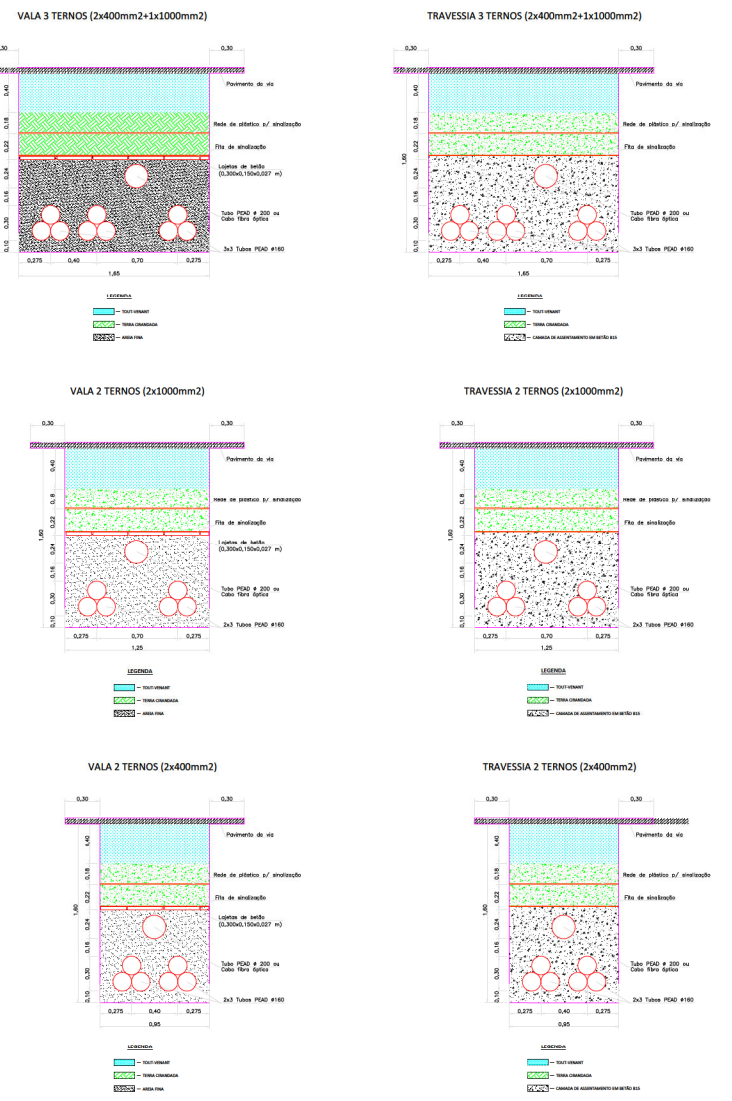
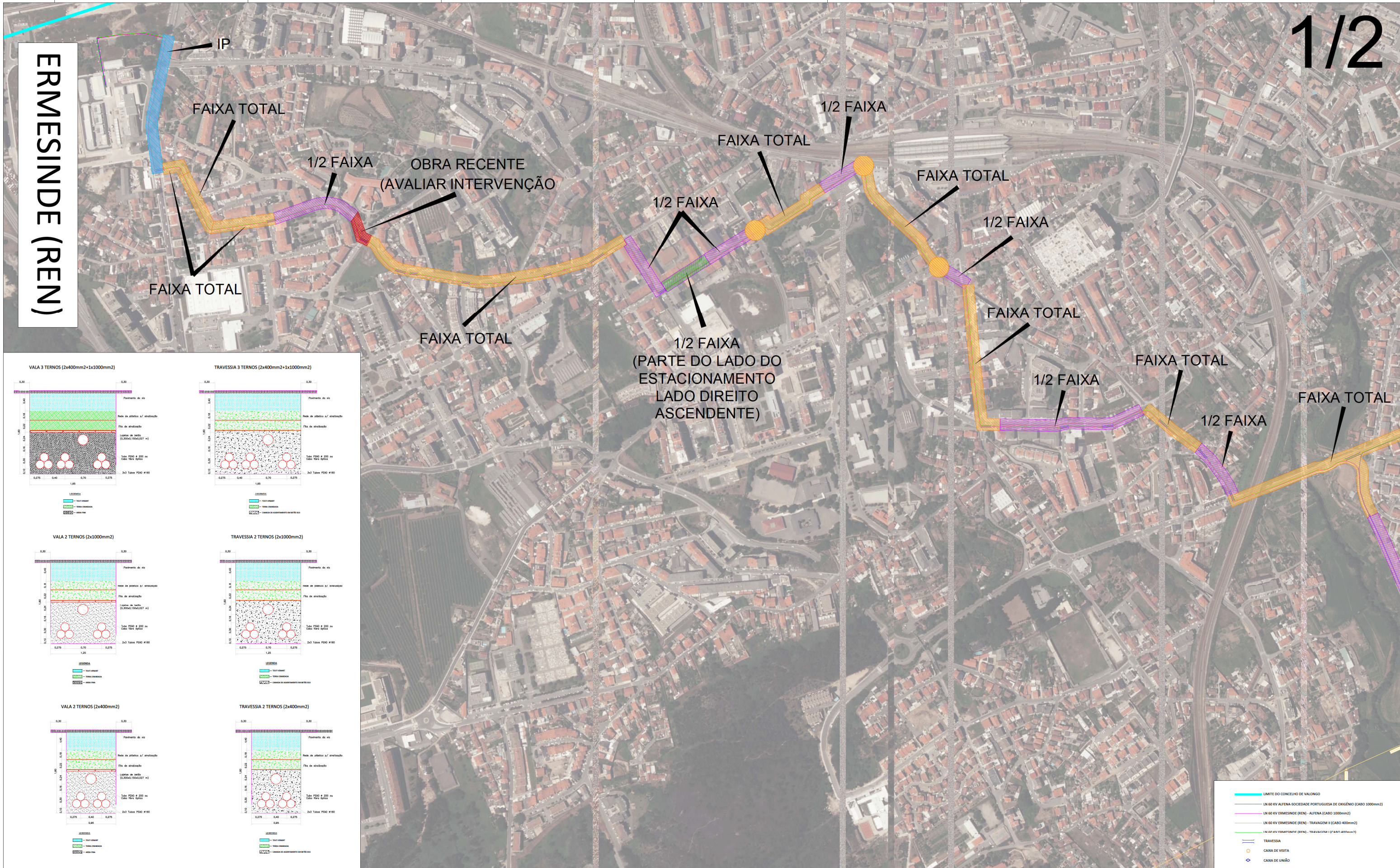
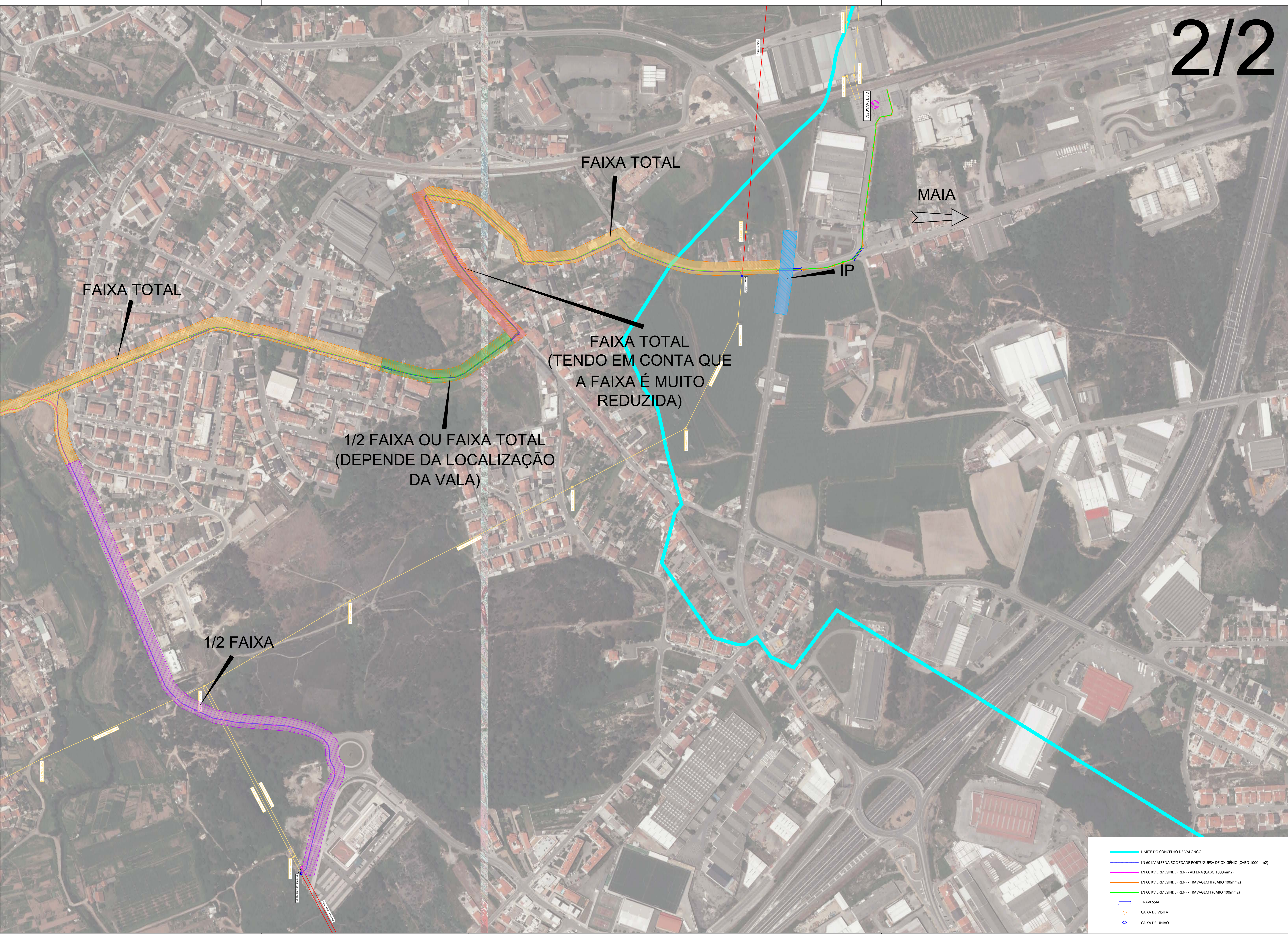


ERMESINDE (REN)

1/2





FAIXA TOTAL

FAIXA TOTAL

MAIA

IP

FAIXA TOTAL
(TENDO EM CONTA QUE
A FAIXA É MUITO
REDUZIDA)

1/2 FAIXA OU FAIXA TOTAL
(DEPENDE DA LOCALIZAÇÃO
DA VALA)

1/2 FAIXA

- LIMITE DO CONCELHO DE VALONGO
- LN 60 KV ALFENA-SOCIEDADE PORTUGUESA DE OXIGÉNIO (CABO 1000mm²)
- LN 60 KV ERMESINDE (REN) - ALFENA (CABO 1000mm²)
- LN 60 KV ERMESINDE (REN) - TRAVAGEM II (CABO 400mm²)
- LN 60 KV ERMESINDE (REN) - TRAVAGEM I (CABO 400mm²)
- TRAVESSIA
- CAIXA DE VISITA
- ◇ CAIXA DE UNIÃO